

## C – CHIRURGIE ET ANESTHESIOLOGIE

---



[Assistance en anesthésie et chirurgie vétérinaires](#)

LABOURDETTE, Céliane, Paris : Editions Méd'com, 2024, 308 p.

Cote : C.01.08-0001



[Les 60 chirurgies vétérinaires les plus fréquentes](#)

TARONI, Mathieu, Paris : Editions Méd'com, 2024, 340 p.

Cote : C.01.08-0034

## E – ECOLOGIE – ZOOLOGIE

---



[Qu'est-ce qu'une espèce ?](#)

ROOT-BERNSTEIN, Meredith, Paris : humenSciences, 2025, 215 p.

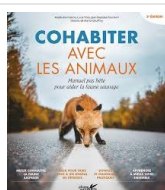
Cote : E.02.00-0018



[Faune forestière française. Guide écologique illustré. 1. Mammifères, oiseaux, reptiles, amphibiens](#)

BRUSTEN, Thomas, Paris : Institut pour le développement forestier, 2024, 635 p.

Cote : E.03.00-0032



[Cohabiter avec les animaux. Manuel pas bête pour aider la faune sauvage. 2ème édition](#)

KERMABON, Maëlle, YRLES, Lucie, POUCHAIN, Jean-Baptiste, Toulouse : Plume de Carotte, 2022, 192 p.

Cote : E.03B.00-0042



[Camouflage et mimétisme. Nature déguisée](#)

ALBOUY, Vincent, Versailles : Editions Quae, 2022, 160 p.

Cote : E.04.00-0107



[L'éthologie \(presque\) facile ! Tout savoir sur la science du comportement des animaux](#)

LIEVIN-BAZIN, Agatha, Paris : Delachaux et Niestlé, 2024, 128 p.

Cote : E.04.00-0113



[Dragonfly Behavior : Discovering the Dynamic Life of an Ancient Order of Insects](#)

RUPPELL, Georg, HILFERT-RUPPEL, Dagmar, Berlin : Springer, 2024, 229 p.

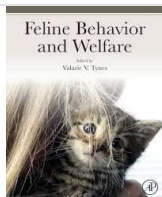
Cote : eE.04.04 – **Disponible en ligne**



[Animaux de compagnie. Petits récits et dernières découvertes pour éclairer nos relations](#)

AUTIER-DERIAN, Dominique, BONNET-GARIN, Jeanne-Marie, Versailles : Editions Quae, 2024, 152 p.

Cote : E.04A.00-0117

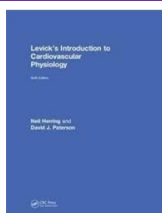


[Feline behavior and welfare](#)

TYNES, Valarie V., Londres : Academic Press, 2024, 294 p.

Cote : E.04C.08-0031

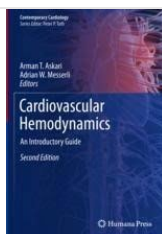
## F – PHYSIOLOGIE



[Levick's introduction to cardiovascular physiology. 6th edition](#)

HERRING, Neil, PATERSON, David J., Boca Raton : CRC Press Taylor & Francis, 2018, 426 p.

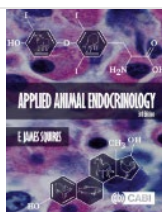
Cote : F.03.00-0002



[Cardiovascular hemodynamics. An introductory guide. 2nd edition](#)

ASKARI, Arman T., MESSERLI, Adrian W., Cham : Springer, 2019, 371 p.

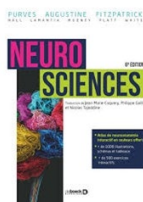
Cote : F.03.00-0003



[Applied Animal Endocrinology, 3rd edition](#)

SQUIRES, E.J., s.l. : CAB International, 2024, 341 p.

Cote : eF.07.00-0015.2024 – **Disponible en ligne**

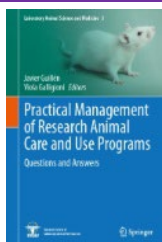


[Neurosciences. 6ème édition](#)

PURVES, Dale, Et Al., Paris : De Boeck Supérieur, 2019, 960 p.  
Cote : F.09A.00-0020.2019

## L – ANIMAL DE LABORATOIRE

---



[Practical Management of Research Animal Care and Use Programs : Questions and Answers](#)

GUILLEN, J., GALLIGIONI, Viola, Cham : Springer, 2024, 424 p.  
Cote : eL.01.00 – **Disponible en ligne**

## MICROBIOLOGIE

---



[Human and Animal Relationships, 3rd edition](#)

BRAKHAGE, Axel A., KNIEMEYER, Olaf, ZIPFEL, Peter F., Cham : Springer, 2024, 275 p.  
Cote : eM.04.00 – **Disponible en ligne**

## N – NUTRITION - ALIMENTATION

---



[Le guide des champignons. France et Europe. 5ème édition revue et augmentée](#)

EYSSARTIER, Guillaume, ROUX, Pierre, Paris : Belin, 2024, 1184 p.  
Cote : N.01.00-0036



[Identifier les champignons. Guide de poche de mycologie officinale. 3ème édition](#)

POUCHUS, Yves François, Arcueil : Lavoisier, 2024, 200 p.  
Cote : N.01.00-0037

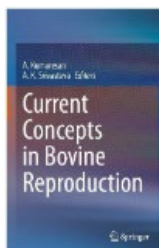


[Manuel de nutrition clinique canine et féline du Purina Institute. Guide de référence pour la prise en charge nutritionnelle d'affections cliniques chez le chien et le chat. 2ème édition](#)

LENOX, Catherine, et Al., Saint Louis : Purina Institute, 2023, 327 p.  
Cote : N.06.08-0012.FRA

## Q – PATHOLOGIE DE LA REPRODUCTION

---



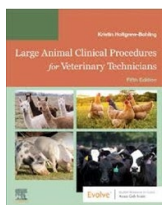
[Current Concepts in Bovine Reproduction](#)

KUMARESAN, Arumugan, SRIVASTAVA, A.K., Singapour : Springer, 2022

Cote : eQ.01.05 – **Disponible en ligne**

## R – PATHOLOGIE MEDICALE DES ANIMAUX DE RENTE

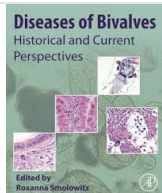
---



[Large animal clinical procedures for veterinary technicians. 5th edition](#)

HOLTGREW-BOHLING, Kristin, St Louis : Elsevier, 2024, 1152 p.

Cote : R.01.00-0018.2024



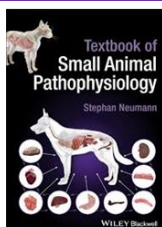
[Diseases of bivalves. Historical and current perspectives](#)

SMOLOWITZ, Roxanna, Londres : Academic Press, 2024, 400 p.

Cote : R.01.18-0012

## S – PATHOLOGIE MEDICALE DES EQUIDES ET DES CARNIVORES DOMESTIQUES

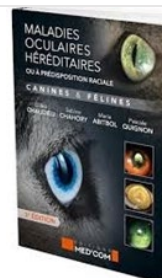
---



[Textbook of small animal pathophysiology](#)

NEUMANN, Stephan, Ames : Wiley-Blackwell, 2025, 560 p.

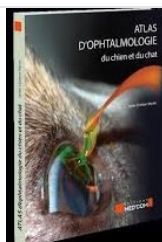
Cote : S.01.08-0103



[Maladies oculaires héréditaires ou à prédisposition raciale canines & félines. 3ème édition](#)

CHAUDIEU, Gilles, CHAHORY, Sabine, ABITBOL, Marie, QUIGNON, Pascale, Paris : Editions Méd'com, 2024, 576 p.

Cote : S.12.08-0048



[Atlas d'ophtalmologie du chien et du chat](#)

MARTIN, Javier Esteban, Paris : Editions Méd'com, 2024, 380 p.

Cite : S.12.08-0049



[Accompagnement de l'animal âgé. Prise en charge gériatrique du chien et du chat](#)

HOUMMADY, Sara, ROGER, Vinciane, Puteaux : Editions du Point Vétérinaire, 2024, 200 p.

Cote : S.15.08-0001



[Maladies du chien et du chat âgé. Diagnostic et prise en charge. 2ème édition](#)

CERVANTES SALA, Salvador, Paris : Edra, 2023, 376 p.

Cote : S.15.08-0012

## V – TOXICOLOGIE



[100 intoxications chez les animaux de compagnie. 2025. 2ème édition](#)

KAMMERER, Martine, LECLERC, Sabrina, PONCET, Alexandra, MORICEAU, Meg-Anne, MENDES-NASCIMENTO, Gabriel, POULIQUEN, Hervé, Paris : Maloine, 2024, 397 p.

Cote : V.01.08-0009.2025

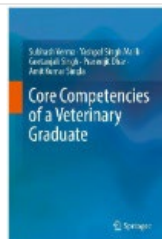
## W – DIVERS



[Comment mieux superviser les étudiants en sciences de la santé dans leurs stages et dans leurs activités de recherche ? 2ème édition](#)

PELACCIA, Thierry, Louvain-la-Neuve : De Boeck Supérieur, 2024, 384 p.

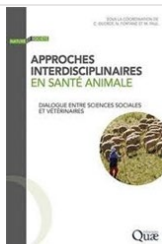
Cote : W.04.00-0072



[Core Competencies of a Veterinary Graduate](#)

VERMA, Subhash, MALIK, Yashpal Singh, SINGH, G., DHAR, Prasenjit, SINGLA, Amit Kumar, Singapour : Springer, 2024

Cote : eW.05.00 – **Disponible en ligne**



[Approches interdisciplinaires en santé animale. Dialogue entre sciences sociales et vétérinaires](#)

DUCROT, Christian, FORTANE, Nicolas, PAUL, Mathilde, Versailles : Editions Quae, 2024, 268 p.

Cote : W.05.00-0068



[How to Write a Better Thesis](#)

EVANS, David G., GRUBA, Paul, ZOBEL, Justin, Cham : Springer, 2014, 167 p.  
Cote : eW.08.00 – **Disponible en ligne**



[Doing research : a new researcher's guide](#)

HIEBERT, James, CAI, Jinfa, HWANG, Stephen, MORRIS, Anne K., HOHENSEE, Charles, Cham : Springer, 2023, 147 p.  
Cote : eW.08.00 – **Disponible en ligne**



[Writing and Publishing a Scientific Research Paper](#)

PARIJA, Subhash Chandra, KATE, Vikram, Singapour : Springer, 2017, 195 p.  
Cote : eW.08.00 – **Disponible en ligne**

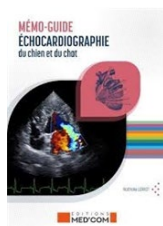


[Comment réussir sa thèse ? 4ème édition](#)

ROMELAER, Pierre, KALIKA, Michel, Malakoff : Dunod, 2024, 192 p.  
Cote : W.08.00-0086

## X – IMAGERIE MEDICALE

---

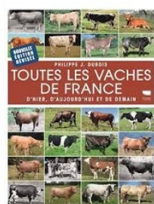


[Mémo-guide d'échocardiographie du chien et du chat](#)

LORIOT, Nathalie, Paris : Editions Méd'com, 2022, 108 p.  
Cote : W.04.08-0025

## ZOOTECHE

---



[Toutes les vaches de France. D'hier, d'aujourd'hui et de demain. Nouvelle édition révisée](#)

DUBOIS, Philippe J., Paris : Delachaux et Niestlé, 2023, 423 p.  
Cote : Z.03.05-0021.2023

## Liste des nouveautés Janvier – février 2025



[\*Breed Differences in Dog Behavior : Why Tails Wag Differently\*](#)

HA, Renee R., BRAD, Tracy L., HA, J., Oxford : CAB International, 2024, 266 p.

Cote : eZ.03.08 – **Disponible en ligne**

---

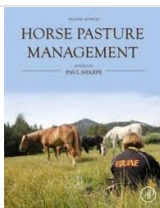


[\*Guide pratique des élevages canin et félin. 2ème édition\*](#)

OUTTERS-BOILLIN, Gwenaël, THEBAULT, Anne, Puteaux : Editions du Point Vétérinaire, 2023, 440 p.

Cote : Z.05.08-0006.2023

---



[\*Horse pasture management. 2nd edition\*](#)

SHARPE, Paul, Londres : Academic Press, 2024, 630 p.

Cote : Z.06.10-0002